



## Комерційна пропозиція

### Кількісний імунофлуоресцентний експрес-аналізатор Getein1100, GeteinBiotech



Вартість: **1 997,00 \$**

- Призначений для швидкої діагностики біомаркерів у цільній крові, сироватці, плазмі або сечі людини. Незамінний помічник у лабораторії.
- Ідеальне рішення для: приватних і держаних закладів, ЦПСМД, обласних лікарень, ЦРЛ, ЦМКЛ, кардіодиспансерів, онкодиспансерів.
- В Україні, станом на лютий 2020 року, працює більш ніж **80 аналізаторів**.

#### Вимоги НСЗУ:

- С-реактивний білок кількісний
- сTnI (тропонін)
- D-димер
- глікований гемоглобін
- та 12 інших показників



#### Переваги

- Простий у використанні
- Швидкий кількісний результат за 3–15 хв.
- Легке зчитування результату
- Підходить для аналізу цільної крові, сироватки або плазми
- Зберігання при кімнатній температурі
- Низька собівартість тесту
- Можливість постачання аналізатора під реагентний договір

#### Особливості

- Завдяки портативному дизайну аналізатор можна використовувати в будь-якому відділенні лікарні або лабораторії, а також у палаті пацієнта.
- Дозволяє вимірювати маркери серцево-судинної системи, маркери запальних процесів, вагітності, діабету та функцій сечовидільної системи
- Відділення: ендокринологічне, нефрологічне, хірургічне, гінекологічне, ендокринологічне, невідкладної допомоги тощо

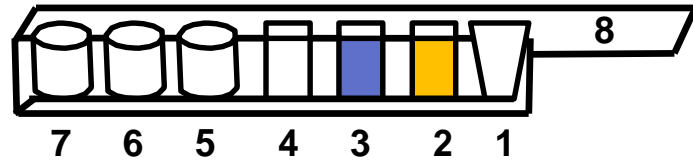
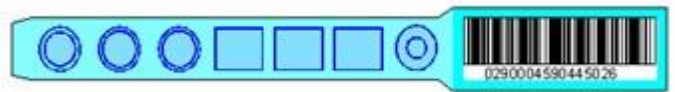


## Меню тестів

	Параметри	Захворювання	Діапазон	Норма	Час (хв.)
<b>Вимоги</b>	<b>hsCRP/С-реактивний білок кількісний</b>	Серцево-судинні Запальні процеси	0,5–200 мг/л	3 мг/л	<b>1,5</b>
	<b>сТnI (тропонін)</b>	Інфаркт міокарда	0,5–50 нг/мл	0,5 нг/мл	<b>15</b>
	<b>D-димер</b>	Венозна тромбоемболія Легенева емболія	0,1–10 мг/л	0,5 мг/л	<b>7</b>
	<b>HbA1c (глікований гемоглобін)</b>	Діабет	2–14%	3,8–5,8%	<b>5</b>
*	<b>NT-proBNP</b>	Серцева недостатність	100–35000 пг/мл	300 пг/мл	<b>15</b>
*	<b>NT-proBNP/сТnI</b>	Серцева недостатність Гострий коронарний синдром	100–12000 пг/мл 0,5–50 нг/мл	300 пг/мл 0,5 нг/мл	<b>15</b>
*	<b>PCT (прокальцитонін)</b>	Сепсис Септичний шок	0,1–50 нг/мл	0,1 нг/мл	<b>15</b>
*	<b>Cys C (цистатин С)</b>	Рання діагностика нефрологічних захворювань	0,5–10 мг/л	0,51–1,09 мг/л	<b>3</b>
*	<b>mAlb (мікроальбумін)</b>	Діабетична нефропатія	10–200 мг/л	20 мг/л	<b>3</b>
*	<b>NGAL</b>	Найкращий маркер ранньої ниркової недостатності	50–5000 нг/мл	200 нг/мл 100 нг/мл	<b>3</b>
*	<b>β2-MG (β2-мікроглобулін)</b>	Пошкодження нирок у діабетиків і гіпертоніків, онкомаркер	0,5–20 мг/л	0,8–3,0 мг/л	<b>3</b>
*	<b>HCG+β (хоріонічний гонадотропін)</b>	Вагітність	5–10000 МО/мл	5,1 МО/мл	<b>10</b>
<b>Нові тести 2020</b>	<b>ТТГ (тиреотропний гормон)</b>	Захворювання щитовидної залози	0,1-50 мкМО/мл	0,247-4,2 мкМО/мл	<b>15</b>
	<b>Т3 загальний</b>	Захворювання щитовидної залози	---	В залежності від віку і статті	<b>15</b>
	<b>Т4 загальний</b>	Захворювання щитовидної залози	---		<b>15</b>
	<b>Вітамін D загальний</b>	Регулює більш ніж 50 процесів в організмі	0,2-150 нг/мл		<b>15</b>
	<b>ЛГ (лютенізуючий гормон)</b>	Фертильність	0,2-150 МО/мл		<b>15</b>
	<b>ФСГ (фолікулостимулюючий гормон)</b>	Фертильність	0,2-150 МО/мл		<b>15</b>
	<b>АМГ (антимюллерів гормон)</b>	Маркер резерву яєчників, полікістозу, статеве дозрівання	0,2-20,0 нг/мл		<b>15</b>

## Мультипараметрична автоматична станція для виконання тестів методом ІФА та РЗК: аутоімунні та інфекційні захворювання

### Chorus trio: 1 стріп = 1 аналіз



- |                        |                       |
|------------------------|-----------------------|
| 1. Лунка для зразку    | 5. Лунка без антитіл  |
| 2. Лунка з кон'югатом  | 6. Лунка з антитілами |
| 3. Лунка з розчинником | 7. Вільна лунка       |
| 4. Лунка з субстратом  | 8. Штрих-код          |

- Більше 80 тестів в ІФА- та РЗК-форматі
- Кожний тест виконується в окремому стріпі
- Виконання до 30 різноманітних тестів за 1 завантаження
- Час виконання тесту: 60–90 хв.
- Виконання РЗК-тестів в автоматичному режимі
- Висока точність і відтворюваність результатів
- Багаторівнева система захисту від помилок
- Компактний дизайн аналізатора



## ChorusTrio: перелік тестів

### ШКТ:

LKM-1 IgG  
AMA-M2 IgG  
tTg IgA/IgG  
Gliadin IgA/IgG  
ASCA IgA/IgG

### Тромбоз:

Cardiolipin IgM/IgG  
β2-Glycoprotein IgM/IgG

### Васкуліт:

MPO IgG  
PR3 Sensitive IgG  
GBM

### Щитовидна залоза:

Anti-Tg IgG /Anti-TPO IgG  
Тиреоглобулін

### Ревматологія:

dsDNA IgG  
ANA-8 IgG  
ENA-6 S IgG  
SS-A IgG/SS-B IgG  
snRNP-c IgG  
U1-RNP IgG  
Sm IgG  
Jo-1 IgG  
Scl 70 IgG  
Cenp B IgG  
ACCP IgG (новинка)

### ІПСШ:

*Treponema pallidum*  
*Chlamydia trachomatis*

### Фертильність:

Антимюлеровий гормон (\*)  
ЛГ/ФСГ (новинка)  
Пролактин (новинка)

### Вірусні інфекції:

Вірус грипу A/B  
Вірус парагрипу  
Аденовірус  
Респіраторно-синцитіальний вірус  
Вірус лихоманки Q  
Вірус ЕЧО N/P  
Вірус Коксакі A/B  
Вірус поліомієліту  
Реовіруси

### Бактеріальні інфекції:

*Listeria monocytogenes*  
*Brucella*  
*Leptospira*  
*Campylobacter jejuni*  
*Shigella flexneri*  
*Borrelia*

### Бактеріальні респ. інфекції:

*Bordetella pertussis*  
(кашлюк)  
*Chlamydomphila pneumoniae*  
*Legionella pneumophila*  
*Mycoplasma pneumoniae*

### Діабет:

Антитіла до інсуліну IgG  
(новинка)

### Алергія:

IgE загальний (новинка)

### Щитовидна з-за:

ТТГ/Т3/Т4 (новинка)

### Вірусні інфекції:

Вірус Епштейн-Барр EBNA IgG  
Вірус Епштейн-Барр VCA IgM/IgG  
Вірус Епштейн-Барр EA IgM/IgG  
Вірус паротиту IgM/IgG  
Вірус кору IgM/IgG (новинка)  
Вірус вітряної віспи IgM/IgG  
Вірус тосканської гарячки IgM/IgG

### TORCH-комплекс:

Токсоплазма IgA/IgM/IgG/авідність  
Краснуха IgM/IgG/авідність  
Цитомегаловірус IgM/IgG/авідність  
Вірус простого герпесу 1+2 IgM/IgG  
Вірус простого герпесу 1 IgM/IgG  
Вірус простого герпесу 2 IgM/IgG

### Вакцинація:

Дифтерія (*C. diphtheriae*)  
Поліомієліт (*Poliovirus*)  
Правець (*C. tetani*)

### Метаболізм:

25-ОН Вітамін D (новинка)

### Антигени в калі:

Кальпротектин (новинка)  
*Helicobacter pylori* (новинка)  
*Clostridium difficile*  
A/B toxins (новинка)  
*Clostridium difficile* GDH Ag (новинка)